

HITACHI SUMITOMO

SCX1200HD₋₂

HYDRAULIC CRAWLER CRANE

Specifications

SCX1200HD-2

HYDRAULIC CRAWLER CRANE

目次

クローラクレーン仕様

■寸法図 / 仕様	3
■ブームおよびジブの標準構成表	4
■作業範囲図	5
■定格総荷重表	
主ブーム	6
ショートジブ	7
ショートジブ付き主ブーム	8
第3ドラム使用時の主ブーム	9
第3ドラム使用時のショートジブ付き主ブーム	10

クラムシェル仕様

■寸法図 / 仕様 / クラムシェルバケット	11
■定格総荷重表	11
■作業範囲	11

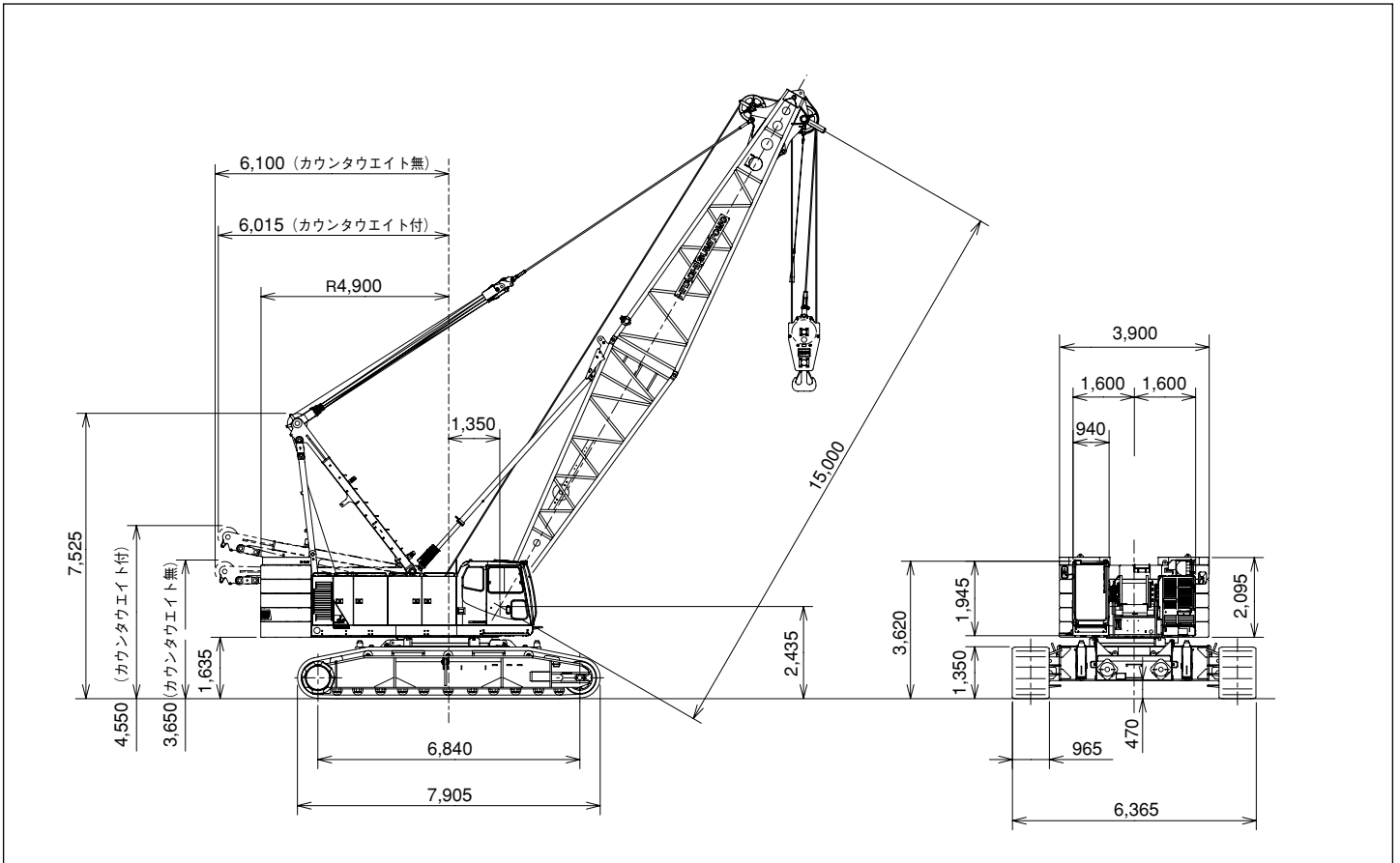
テクニカルデータ

■移送・輸送時の質量と外形寸法	12 ~ 17
■装備品一覧	18
■標準装備・オプション一覧	19

寸法図 / 仕様

■寸法図

単位：mm



■仕様

		クレーン仕様
最大つり上げ荷重×作業半径	t×m	120×4.5
基本ブーム長さ	m	15
最長ブーム長さ	m	72
最長ブーム長さ(第3ドラム仕様時)	m	69
巻上/巻下ロープ速度*	m/min	110
巻上/巻下ロープ速度(第3ドラム)	m/min	73
ブーム起伏ロープ速度*	m/min	46
旋回速度	min ⁻¹ (rpm)	1.9
走行速度 高速/低速	km/h	1.7 / 1.0
登坂能力	% (度)	30 (17)
エンジン名称		三菱 6M70-TL
定格出力	kW/min ⁻¹ (ps/rpm)	272 / 2,000 (370 / 2,000)
接地圧	kPa(kgf/cm ²)	96 (0.98) (基本ブーム 120t フック付)
全装備質量	t	約 129 (基本ブーム 120t フック付)

<注> ●*印は負荷により速度変化します。

●単位は、国際単位系 (SI) による表示です。() 内は、従来の単位表示を参考値として併記しました。

■フロント・リアドラムロープ掛数と吊上荷重

フック容量 (t)	定格総荷重の最大値 (t)									
	9本掛	8本掛	7本掛	6本掛	5本掛	4本掛	3本掛	2本掛	1本掛	
120	120	100	87.5	75.0	62.5	50.0	37.5	25.0	—	
80	—	—	80.0	75.0	62.5	50.0	37.5	25.0	—	
35	—	—	—	—	—	—	35.0	25.0	—	
13.5	—	—	—	—	—	—	—	—	—	13.5
13.5(軽量)	—	—	—	—	—	—	—	—	—	13.5

■第3ドラムロープ掛数と吊上荷重

フック容量 (t)	定格総荷重の最大値 (t)					
	7本掛	6本掛	5本掛	4本掛	3本掛	2本掛
80	80.0	66.0	55.0	44.0	33.0	22.0
35	—	—	—	—	33.0	22.0

■フック質量

120 t	1,640 kg
80 t	1,390 kg
35 t	900 kg
13.5 t	620 kg
13.5 t(軽量)	110 kg

ブームおよびジブの標準構成表

■ブーム

ブーム長さ (m)	ブーム構成	ブーム長さ (m)	ブーム構成
15.0		45.0	★
18.0			
21.0	★	48.0	★
24.0	★	51.0	★
27.0	★	54.0	★
30.0	★	57.0	★
33.0	★	60.0	★
36.0	★	63.0	★
39.0	★	66.0	★
42.0	★	69.0	
		72.0	

★印の付いた構成は、そのアタッチメント長さで購入する場合の推奨ブーム構成を示します。

■図示省略寸法

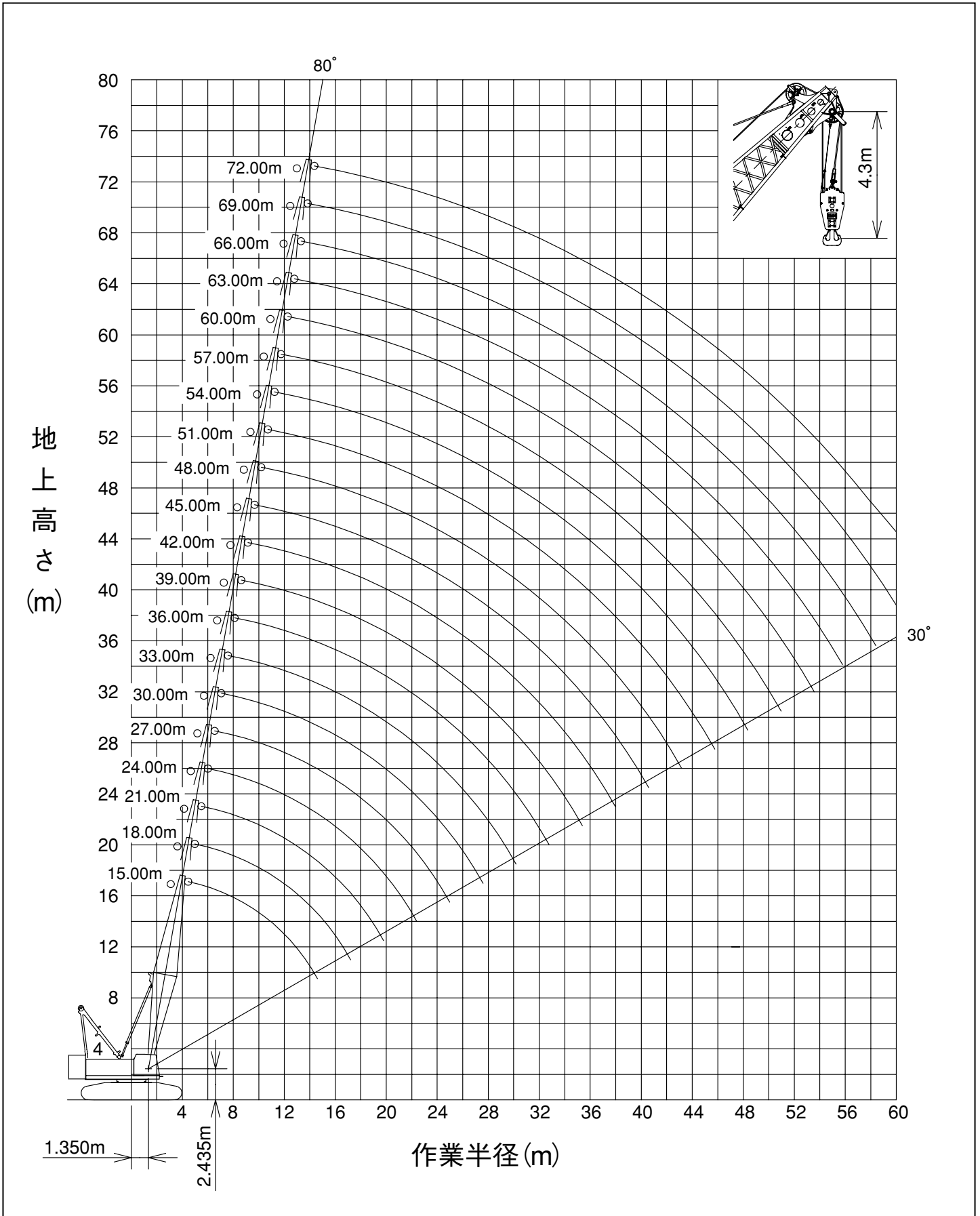
略記号	使用箇所	ブーム長さ (m)
3		3.00
6		6.00
9		9.00

■ショートジブ取付可能ブーム長さ

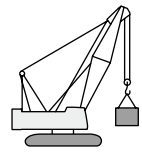
ブーム長さ (m)	15.0	18.0	21.0	24.0	27.0	30.0	33.0	36.0	39.0	42.0	45.0	48.0	51.0	54.0	57.0	60.0	63.0	66.0	69.0	72.0	
ショートジブ取付	○	○	○	○	○	○	○	○	○	○	○	○	○	○	○	○	○	○	○	○	×

(○:可 ×:不可)

作業範囲図



定格総荷重表



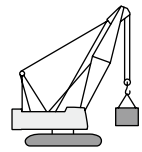
単位：t

■主ブーム

作業半径 (m)	ブーム長さ (m)																			
	15.0	18.0	21.0	24.0	27.0	30.0	33.0	36.0	39.0	42.0	45.0	48.0	51.0	54.0	57.0	60.0	63.0	66.0	69.0	72.0
4.5	120.0																			
5.0	120.0	112.5	111.6/5.5																	
6.0	110.0	109.8	109.5	99.1/6.1	86.5/6.6															
7.0	94.8	94.6	94.4	94.2	85.5	75.0/7.1	62.5/7.6													
8.0	79.0	79.0	79.0	79.0	78.9	74.5	62.5	60.2/8.2	50.0/8.7											
9.0	66.0	66.0	65.9	65.9	65.8	65.8	62.5	59.4	50.0	48.5/9.2	43.7/9.7									
10.0	56.6	56.5	56.5	56.4	56.4	56.3	56.3	56.2	50.0	47.9	43.5	37.5/10.2	35.5/10.8	32.1/11.3	29.1/11.8					
12.0	43.9	43.7	43.6	43.6	43.5	43.5	43.4	43.2	43.2	43.1	41.7	37.5	35.0	31.8	29.0	25.0/12.4	23.3/12.9	21.0/13.4	18.9/13.9	
14.0	33.8	35.5	35.4	35.3	35.2	35.2	35.1	34.9	34.9	34.7	34.6	34.6	33.2	30.5	28.1	25.0	22.9	20.8	18.8	16.8/14.5
16.0	31.2/14.5	29.7	29.6	29.5	29.4	29.3	29.2	29.1	29.0	28.7	28.7	28.7	28.6	28.5	26.5	24.0	21.9	20.1	18.3	16.6
18.0		26.3/17.1	25.3	25.2	25.1	25.1	25.0	24.8	24.7	24.6	24.5	24.4	24.3	24.1	24.0	22.7	20.7	19.0	17.3	15.8
20.0			22.5/19.7	22.0	21.8	21.7	21.7	21.5	21.5	21.3	21.1	21.1	21.0	20.8	20.7	20.7	19.6	18.0	16.4	14.8
22.0				19.4	19.2	19.2	19.1	18.9	18.8	18.7	18.5	18.5	18.3	18.2	18.0	18.0	17.8	16.9	15.4	13.9
24.0				19.1/22.3	17.2	17.1	17.0	16.7	16.7	16.6	16.3	16.3	16.2	16.0	15.8	15.8	15.7	15.6	14.4	13.0
26.0					16.3/24.9	15.3	15.2	15.0	15.0	14.8	14.6	14.6	14.4	14.3	14.1	14.1	13.9	13.8	13.5	12.1
28.0						14.2/27.5	13.8	13.6	13.5	13.3	13.1	13.1	13.0	12.8	12.6	12.6	12.4	12.3	12.1	11.3
30.0							12.5	12.3	12.2	12.1	11.8	11.8	11.6	11.5	11.3	11.3	11.1	11.0	10.8	10.5
32.0							12.5/30.1	11.2	11.1	11.0	10.8	10.7	10.6	10.3	10.2	10.2	10.0	9.8	9.7	9.6
34.0								10.9/32.7	10.2	10.1	9.8	9.8	9.6	9.4	9.3	9.3	9.1	8.9	8.8	8.6
36.0									9.6/35.3	9.2	9.0	9.0	8.8	8.6	8.5	8.4	8.2	8.1	7.9	7.7
38.0										8.5/37.9	8.3	8.2	8.1	7.9	7.7	7.6	7.5	7.3	7.1	7.0
40.0											7.6	7.5	7.4	7.2	7.0	7.0	6.8	6.6	6.4	6.2
42.0											7.5/40.5	7.0	6.8	6.6	6.5	6.4	6.1	6.0	5.8	5.5
44.0												6.5/43.1	6.3	6.0	5.9	5.8	5.5	5.4	5.1	4.9
46.0													5.9/45.7	5.5	5.4	5.2	5.0	4.8	4.6	4.4
48.0														5.0	4.9	4.8	4.5	4.3	4.1	3.9
50.0														5.0/48.3	4.4	4.3	4.0	3.9	3.7	3.4
52.0															4.3/50.9	3.9	3.6	3.4	3.2	3.0
54.0																3.7/53.2	3.2	3.0	2.9	2.6
56.0																	2.9/55.8	2.7	2.5	2.2
58.0																		2.4	2.2	1.9
60.0																		2.3/58.4	1.8	1.6
61.4																			1.7/61.0	1.4

- 注) 1. 上表に示す定格総荷重は、水平堅土上の定置荷役における値で、転倒荷重の78%以内および移動式クレーン構造規格で定める前方安定度 1.15 以上です。
 2. 実際につり上げられる荷重は、上表の定格総荷重からフックなどのつり具一切の質量を差し引いた値です。
 3. 作業半径とは、荷をつった状態での旋回中心からつり荷の重心までの水平距離です。
 4. カウンタウエイトは、標準仕様(47.5 t)です。
 5. 表中の○/○は、定格総荷重 t / 作業半径 m を示します。

定格総荷重表



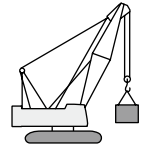
単位：t

■ ショートジブ

作業半径 (m)	ブーム長さ (m)																		
	15.00	18.00	21.00	24.00	27.00	30.00	33.00	36.00	39.00	42.00	45.00	48.00	51.00	54.00	57.00	60.00	63.00	66.00	69.00
5.30	13.5	13.5/5.8																	
6.00	13.5	13.5	13.5/6.3	13.5/6.9															
7.00	13.5	13.5	13.5	13.5	13.5/7.4	13.5/7.9													
8.00	13.5	13.5	13.5	13.5	13.5	13.5	13.5/8.4	13.5/8.9											
9.00	13.5	13.5	13.5	13.5	13.5	13.5	13.5	13.5	13.5/9.5										
10.00	13.5	13.5	13.5	13.5	13.5	13.5	13.5	13.5	13.5	13.5	13.5/10.5	13.5/11.0	13.5/11.6						
12.00	13.5	13.5	13.5	13.5	13.5	13.5	13.5	13.5	13.5	13.5	13.5	13.5	13.5	13.5/12.1	13.5/12.6	13.5/13.1	13.5/13.6		
14.00	13.5	13.5	13.5	13.5	13.5	13.5	13.5	13.5	13.5	13.5	13.5	13.5	13.5	13.5	13.5	13.5	13.5	13.5/14.2	13.5/14.7
16.00	13.5/15.8	13.5	13.5	13.5	13.5	13.5	13.5	13.5	13.5	13.5	13.5	13.5	13.5	13.5	13.5	13.5	13.5	13.5	13.5
18.00		13.5	13.5	13.5	13.5	13.5	13.5	13.5	13.5	13.5	13.5	13.5	13.5	13.5	13.5	13.5	13.5	13.5	13.5
20.00		13.5/18.4	13.5	13.5	13.5	13.5	13.5	13.5	13.5	13.5	13.5	13.5	13.5	13.5	13.5	13.5	13.5	13.5	13.5
22.00			13.5/21.0	13.5	13.5	13.5	13.5	13.5	13.5	13.5	13.5	13.5	13.5	13.5	13.5	13.5	13.5	13.5	13.5
24.00				13.5/23.6	13.5	13.5	13.5	13.5	13.5	13.5	13.5	13.5	13.5	13.5	13.5	13.5	13.5	13.5	13.5
26.00					13.5	13.5	13.5	13.5	13.5	13.5	13.5	13.5	13.5	13.5	13.5	13.5	13.5	13.3	12.6
28.00					13.5/26.2	13.5	13.4	13.3	13.1	13.1	12.8	12.7	12.6	12.5	12.3	12.1	12.0	11.8	11.6
30.00						13.1/28.8	12.1	12.0	11.8	11.8	11.6	11.4	11.3	11.2	11.1	10.9	10.7	10.6	10.3
32.00							11.4/31.4	10.9	10.8	10.6	10.5	10.3	10.1	10.1	9.9	9.8	9.6	9.4	9.3
34.00								10.0	9.8	9.7	9.5	9.3	9.2	9.1	9.0	8.8	8.6	8.5	8.3
36.00									9.0	8.9	8.7	8.6	8.3	8.3	8.1	8.0	7.8	7.6	7.5
38.00									8.8/36.6	8.1	8.0	7.8	7.6	7.5	7.4	7.2	7.0	6.8	6.6
40.00										7.8/39.2	7.3	7.1	7.0	6.9	6.7	6.5	6.3	6.0	5.9
42.00											6.8/41.8	6.5	6.4	6.3	6.0	5.9	5.6	5.4	5.1
44.00												6.0	5.8	5.6	5.5	5.3	5.0	4.8	4.5
46.00												5.9/44.4	5.3	5.1	4.9	4.7	4.5	4.2	4.0
48.00													5.0/47.0	4.6	4.4	4.2	4.0	3.7	3.5
50.00														4.3/49.6	4.0	3.7	3.5	3.2	3.0
52.00															3.5	3.4	3.0	2.9	2.7
54.00															3.5/52.2	3.0	2.7	2.5	2.2
56.00																2.8/54.8	2.4	2.2	2.0/55.3
57.40																	2.1	2.0/57.0	

- 注) 1. 上表に示す定格総荷重は、水平堅土上の定置荷役における値で、転倒荷重の78%以内および移動式クレーン構造規格で定める前方安定度 1.15 以上です。
 2. 実際につり上げられる荷重は、上表の定格総荷重からフックなどのつり具一切の質量を差し引いた値です。
 3. 作業半径とは、荷をつった状態での旋回中心からつり荷の重心までの水平距離です。
 4. カウンタウエイトは、標準仕様(47.5 t)です。
 5. 表中の○○/○○は、定格総荷重 t / 作業半径 m を示します。

定格総荷重表



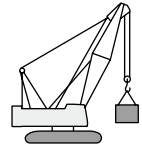
単位：t

■ ショートジブ付き主ブーム

作業半径 (m)	ブーム長さ (m)																		
	15.0	18.0	21.0	24.0	27.0	30.0	33.0	36.0	39.0	42.0	45.0	48.0	51.0	54.0	57.0	60.0	63.0	66.0	69.0
4.5	120.0																		
5.0	120.0	112.5	110.5/5.5																
6.0	109.3	109.0	108.4	97.4/6.1	84.8/6.6														
7.0	94.0	93.8	93.5	93.5	83.8	74.4/7.1	62.5/7.6												
8.0	78.6	78.6	78.5	78.5	78.5	72.8	62.5	58.6/8.2	50.0/8.7										
9.0	65.6	65.6	65.5	65.5	65.4	65.4	62.5	57.7	50.0	46.8/9.2	42.2/9.7								
10.0	56.2	56.2	56.0	56.0	55.9	55.9	55.8	55.7	50.0	46.2	42.0	37.5/10.2	34.4/10.8	30.4/11.3	27.4/11.9				
12.0	43.5	43.4	43.2	43.2	43.0	43.0	42.9	42.9	42.7	42.7	40.2	37.0	33.8	30.1	27.4	24.7/12.4	22.2/12.9	19.8/13.4	17.7/13.9
14.0	33.0	35.1	35.0	34.9	34.7	34.7	34.6	34.5	34.4	34.4	34.2	34.0	32.0	28.8	26.5	24.2	21.7	19.7	17.7
16.0	30.3/14.5	29.3	29.2	29.1	29.0	28.9	28.8	28.7	28.6	28.5	28.3	28.2	28.1	27.2	24.9	22.8	20.7	19.0	17.2
18.0		25.4/17.1	25.0	24.8	24.7	24.7	24.5	24.4	24.2	24.2	24.0	23.9	23.7	23.7	23.5	21.5	19.6	17.8	16.2
20.0			21.6/19.7	21.6	21.5	21.3	21.2	21.1	21.0	20.9	20.7	20.6	20.4	20.3	20.2	20.1	18.5	16.8	15.3
22.0				19.0	18.8	18.7	18.6	18.5	18.3	18.3	18.1	18.0	17.8	17.7	17.6	17.4	17.2	15.8	14.3
24.0				18.6/22.3	16.7	16.7	16.5	16.3	16.2	16.2	16.0	15.8	15.6	15.6	15.5	15.3	15.1	14.7	13.3
26.0					16.0/24.9	14.9	14.8	14.6	14.5	14.4	14.2	14.1	13.9	13.8	13.6	13.5	13.3	13.1	12.3
28.0						13.8/27.5	13.3	13.1	13.0	12.9	12.7	12.6	12.4	12.3	12.1	12.0	11.8	11.6	11.5
30.0							12.1	11.9	11.8	11.6	11.5	11.3	11.1	11.1	10.9	10.8	10.6	10.4	10.2
32.0							12.0/30.1	10.8	10.6	10.6	10.3	10.2	10.1	10.0	9.8	9.6	9.5	9.3	9.1
34.0								10.5/32.7	9.8	9.6	9.4	9.3	9.1	9.0	8.8	8.6	8.5	8.3	8.1
36.0									9.2/35.3	8.8	8.6	8.5	8.3	8.1	8.0	7.9	7.6	7.4	7.2
38.0										8.1/37.9	7.9	7.7	7.5	7.4	7.3	7.0	6.8	6.6	6.4
40.0											7.2	7.0	6.9	6.7	6.5	6.3	6.0	5.9	5.6
42.0											7.0/40.5	6.5	6.3	6.0	5.9	5.6	5.4	5.2	5.0
44.0												6.1/43.1	5.6	5.5	5.3	5.0	4.8	4.6	4.4
46.0													5.2/45.7	4.9	4.7	4.5	4.3	4.0	3.9
48.0														4.5	4.3	4.0	3.7	3.5	3.4
50.0															3.8	3.6	3.3	3.1	2.9
52.0															3.7/50.6	3.2	2.9	2.7	2.5
54.0																3.0/53.2	2.5	2.3	2.1
56.0																	2.2/55.8	2.0	2.0/54.5

- 注) 1. 上表に示す定格総荷重は、水平堅土上の定置荷役における値で、転倒荷重の78%以内および移動式クレーン構造規格で定める前方安定度 1.15 以上です。
 2. 実際につり上げられる荷重は、上表の定格総荷重からフックなどのつり具一切の質量を差し引いた値です。
 3. 作業半径とは、荷をつった状態での旋回中心からつり荷の重心までの水平距離です。
 4. カウンタウエイトは、標準仕様(47.5t)です。
 5. 表中の○/○は、定格総荷重 t / 作業半径 m を示します。

定格総荷重表



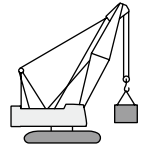
単位：t

■第3 ドラム使用時の主ブーム

作業半径 (m)	ブーム長さ (m)																			
	15.0	18.0	21.0	24.0	27.0	30.0	33.0	36.0	39.0	42.0	45.0	48.0	51.0	54.0	57.0	60.0	63.0	66.0	69.0	
4.5	80.0																			
5.0	80.0	80.0																		
5.5	80.0	80.0	80.0																	
6.0	80.0	80.0	80.0	80.0/6.1	66.0/6.6															
7.0	80.0	80.0	80.0	80.0	66.0	55.0/7.1	55.0/7.6													
8.0	79.1	79.1	79.0	79.0	66.0	55.0	55.0	44.0/8.2	44.0/8.7											
9.0	66.1	66.1	66.0	66.0	65.9	55.0	55.0	44.0	44.0	33.0/9.2	33.0/9.7									
10.0	56.7	56.7	56.5	56.5	56.4	55.0	55.0	44.0	44.0	33.0	33.0	33.0/10.2	33.0/10.8	22.0/11.3	22.0/11.9					
12.0	43.9	43.9	43.7	43.7	43.5	43.5	43.4	43.4	43.2	33.0	33.0	33.0	33.0	22.0	22.0	22.0/12.4	22.0/12.9	21.5/13.4	19.3/13.9	
14.0	34.4	35.5	35.5	35.4	35.2	35.2	35.1	35.0	34.9	33.0	33.0	33.0	33.0	22.0	22.0	22.0	22.0	22.0	21.3	19.3
16.0	31.6/14.5	29.8	29.7	29.6	29.5	29.4	29.3	29.2	29.1	29.1	28.8	28.7	28.6	22.0	22.0	22.0	22.0	22.0	20.6	18.7
18.0		26.6/17.1	25.4	25.3	25.2	25.1	25.0	24.9	24.7	24.7	24.6	24.5	24.3	22.0	22.0	22.0	22.0	21.2	19.4	17.7
20.0			22.6/19.7	22.0	21.8	21.8	21.7	21.6	21.5	21.4	21.2	21.1	21.0	20.9	20.8	20.7	20.1	18.3	16.7	
22.0				19.5	19.2	19.2	19.1	19.0	18.8	18.8	18.6	18.5	18.3	18.2	18.2	18.0	17.8	17.3	15.8	
24.0				19.1/22.3	17.2	17.1	17.0	16.8	16.7	16.7	16.5	16.3	16.2	16.1	16.0	15.8	15.7	15.6	14.8	
26.0					16.3/24.9	15.3	15.2	15.1	15.0	14.9	14.7	14.6	14.5	14.3	14.2	14.1	13.9	13.8	13.6	
28.0						14.3/27.5	13.8	13.6	13.5	13.4	13.2	13.1	13.0	12.8	12.7	12.6	12.4	12.3	12.1	
30.0							12.5	12.3	12.2	12.1	12.0	11.8	11.6	11.6	11.5	11.3	11.1	11.0	10.8	
32.0							12.5/30.1	11.3	11.1	11.1	10.8	10.7	10.6	10.5	10.3	10.2	10.0	9.8	9.7	
34.0								10.9/32.7	10.2	10.1	9.9	9.8	9.6	9.5	9.3	9.3	9.1	8.9	8.8	
36.0									9.6/35.3	9.3	9.1	9.0	8.8	8.6	8.5	8.4	8.2	8.1	7.9	
38.0										8.6/37.9	8.3	8.2	8.1	7.9	7.8	7.6	7.5	7.3	7.1	
40.0											7.6	7.5	7.4	7.3	7.1	7.0	6.8	6.6	6.4	
42.0											7.5/40.5	7.0	6.8	6.6	6.5	6.4	6.1	6.0	5.8	
44.0												6.6/43.1	6.3	6.1	6.0	5.8	5.5	5.4	5.1	
46.0													5.9/45.7	5.6	5.4	5.2	5.0	4.8	4.6	
48.0														5.1	4.9	4.7	4.5	4.3	4.1	
50.0															4.5	4.3	4.0	3.9	3.7	
52.0															4.3/50.6	3.9	3.6	3.4	3.2	
54.0																3.6/53.2	3.2	3.0	2.9	
56.0																	2.9/55.8	2.7	2.5	
58.0																		2.4	2.2	
60.0																		2.3/58.4	1.8	
61.0																			1.7	

- 注) 1. 上表に示す定格総荷重は、水平堅土上の定置荷役における値で、転倒荷重の78%以内および移動式クレーン構造規格で定める前方安定度 1.15 以上です。
 2. 実際につり上げられる荷重は、上表の定格総荷重からフックなどのつり具一切の質量を差し引いた値です。
 3. 作業半径とは、荷をつった状態での旋回中心からつり荷の重心までの水平距離です。
 4. カウンタウエイトは、標準仕様(47.5t)です。
 5. 表中の○○/○○は、定格総荷重 t / 作業半径 m を示します。

定格総荷重表



単位：t

■第3 ドラム使用時のショートジブ付き主ブーム

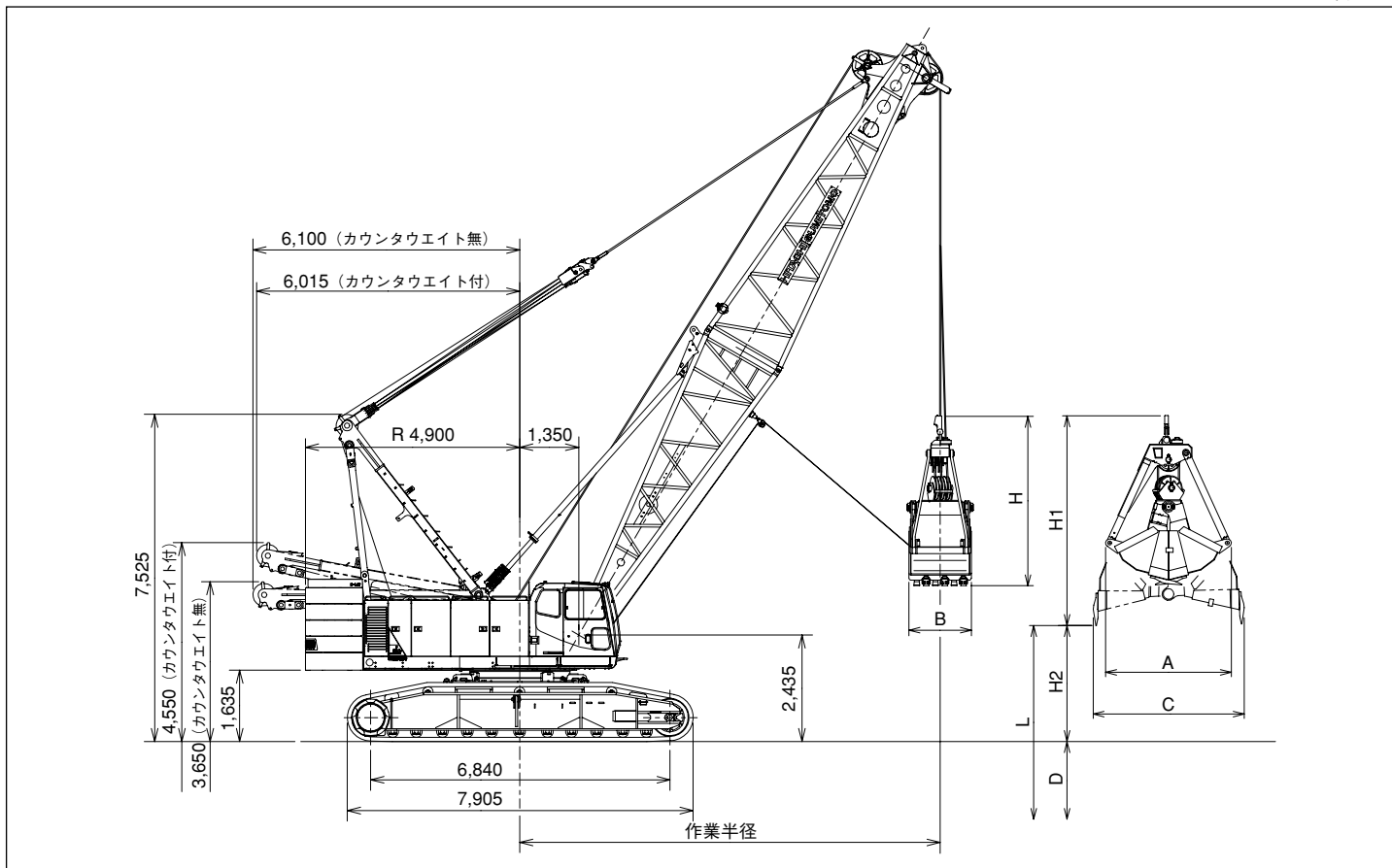
作業半径 (m)	ブーム長さ (m)																			
	15.0	18.0	21.0	24.0	27.0	30.0	33.0	36.0	39.0	42.0	45.0	48.0	51.0	54.0	57.0	60.0	63.0	66.0	69.0	
4.5	80.0																			
5.0	80.0	80.0	80.0/5.5																	
6.0	80.0	80.0	80.0	80.0/6.1	66.0/6.6															
7.0	80.0	80.0	80.0	80.0	66.0	55.0/7.1	55.0/7.6													
8.0	78.7	78.6	78.6	78.5	66.0	55.0	55.0	44.0/8.2	44.0/8.7											
9.0	65.7	65.6	65.6	65.5	65.5	55.0	55.0	44.0	44.0	33.0/9.2	33.0/9.7									
10.0	56.3	56.2	56.1	56.0	56.0	55.0	55.0	44.0	44.0	33.0	33.0	33.0/10.2	33.0/10.8	22.0/11.3	22.0/11.9					
12.0	43.5	43.5	43.3	43.2	43.1	43.1	43.0	42.9	42.7	33.0	33.0	33.0	33.0	22.0	22.0	22.0/12.4	22.0/12.9	20.3/13.4	18.2/13.9	
14.0	33.5	35.2	35.0	35.0	34.9	34.8	34.7	34.5	34.5	33.0	33.0	33.0	32.7	22.0	22.0	22.0	22.0	21.3	19.4	17.7
16.0	30.7/14.5	29.4	29.2	29.2	29.1	29.0	28.8	28.7	28.6	28.6	28.4	28.2	28.1	22.0	22.0	22.0	22.0	21.3	19.4	17.7
18.0		25.7/17.1	25.0	24.9	24.7	24.7	24.6	24.5	24.3	24.2	24.1	24.0	23.8	22.0	22.0	22.0	22.0	20.1	18.3	16.6
20.0			21.8/19.7	21.7	21.5	21.4	21.2	21.2	21.0	21.0	20.7	20.6	20.5	20.4	20.2	20.1	18.9	17.2	15.6	
22.0				19.1	18.9	18.8	18.7	18.6	18.4	18.3	18.2	18.0	17.8	17.7	17.6	17.5	17.3	16.2	14.6	
24.0				18.7/22.3	16.8	16.7	16.6	16.4	16.2	16.2	16.0	15.8	15.7	15.6	15.5	15.3	15.1	15.0	13.6	
26.0					16.0/24.9	15.0	14.8	14.6	14.5	14.5	14.3	14.1	14.0	13.8	13.7	13.6	13.3	13.2	12.6	
28.0						13.8/27.5	13.3	13.2	13.1	13.0	12.8	12.6	12.5	12.3	12.2	12.1	11.8	11.7	11.6	
30.0							12.1	12.0	11.8	11.7	11.5	11.3	11.2	11.1	11.0	10.8	10.6	10.5	10.3	
32.0							12.1/30.1	10.8	10.7	10.6	10.4	10.3	10.1	10.0	9.8	9.6	9.5	9.3	9.1	
34.0								10.5/32.7	9.8	9.6	9.5	9.3	9.1	9.0	8.8	8.7	8.5	8.3	8.2	
36.0									9.3/35.3	8.8	8.6	8.5	8.3	8.2	8.1	7.9	7.7	7.5	7.3	
38.0										8.1/37.9	7.9	7.8	7.6	7.5	7.3	7.1	6.9	6.6	6.5	
40.0											7.3	7.1	6.9	6.8	6.5	6.4	6.1	5.9	5.7	
42.0											7.1/40.5	6.5	6.3	6.1	5.9	5.7	5.5	5.3	5.0	
44.0												6.2/43.1	5.7	5.5	5.3	5.1	4.9	4.6	4.5	
46.0													5.3/45.7	5.0	4.8	4.5	4.3	4.1	3.9	
48.0														4.5	4.3	4.0	3.8	3.6	3.4	
50.0															3.9	3.6	3.4	3.2	3.0	
52.0															3.7/50.6	3.2	3.0	2.7	2.5	
54.0																3.0/53.2	2.5	2.4	2.2	
56.0																	2.2/55.8	2.0	1.8	
57.3																			1.8	

- 注) 1. 上表に示す定格総荷重は、水平堅土上の定置荷役における値で、転倒荷重の78%以内および移動式クレーン構造規格で定める前方安定度1.15以上です。
 2. 実際につり上げられる荷重は、上表の定格総荷重からフックなどのつり具一切の質量を差し引いた値です。
 3. 作業半径とは、荷をつった状態での旋回中心からつり荷の重心までの水平距離です。
 4. カウンタウエイトは、標準仕様(47.5 t)です。
 5. 表中の○○/○○は、定格総荷重 t / 作業半径 m を示します。

寸法図 / 仕様

■寸法図

単位：mm



■仕様

		クラムシェル仕様	
バケット容量	m ³	3.0	
クラムシェル許容グロス質量	t	12.5	
ブーム長さ	m	15 ~ 27	
最大掘削深さ	m	36	
支持ロープ速度*	m/min	75	ロープ径 28 mm
開閉ロープ速度*	m/min	75	
ブーム起伏ロープ巻上速度*	m/min	46	ロープ径 22.4 mm
ブーム起伏ロープ巻下速度	m/min	46	
接地圧	kPa(kgf/cm ²)	100 (1.02)	
全装備質量	t	134	

<注> ●*印は負荷により速度変化します。
 ●単位は、国際単位系(SI)による表示です。()内は、従来の単位表示を参考値として併記しました。
 ●他の仕様は、クレーン仕様と同じです。

■バケット

容量(m ³)	質量(t)	A(mm)	B(mm)	C(mm)	H(mm)	H1(mm)
3.0	6.5	2,980	1,650	3,500	3,550	4,550

■定格総荷重表

単位：t

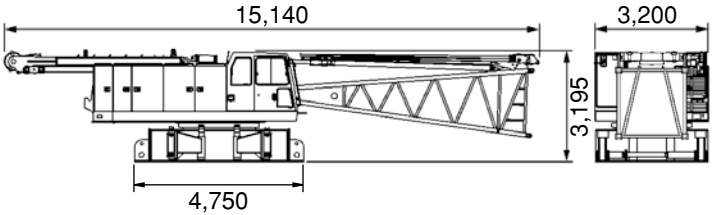
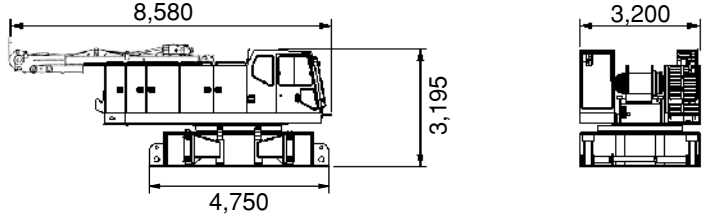
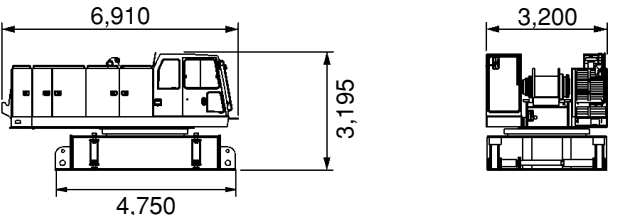
作業半径 (m)	ブーム長さ(m)				
	15	18	21	24	27
8.5	12.5				
9	12.5	12.5 / 9.4			
10	12.5	12.5	12.5 / 10.4		
12	12.5	12.5	12.5		
14	12.5	12.5	12.5	12.5 / 11.4	12.5 / 12.4
16	12.5 / 14.2	12.5	12.5	12.5	12.5
18		12.5 / 16.6	12.5	12.5	12.5
20			12.5 / 9.1	12.5	12.5
22				12.5 / 21.6	12.5
24					12.5

注) 1. 作業半径は負荷時における旋回中心からつかみ物を含むバケットの重心までの水平距離です。
 2. クラムシェル作業の定格総荷重は、転倒荷重の70%以内です。
 3. 定格総荷重は次式による上限を示すもので、この値を超えないようにつかみ物に応じてバケットを選定してください。
 定格総荷重 = バケット容量(m³) × つかみ物密度(t/m³) + バケット質量(t)
 4. つかみ物の種類により容積の異なるバケットを使用する場合でも上表の定格総荷重を超えてはなりません。
 5. カウンタウエイトは、標準仕様(47.5 t)です。
 6. 表中の○/○は、定格総荷重 t / 作業半径 m を示します。

■作業範囲表

ブーム長さ	m	15					18					21					24					27							
		35	45	55	65	75	35	45	55	65	75	35	45	55	65	75	35	45	55	65	75	35	45	55	65	75			
ブーム角度	度	35	45	55	65	75	35	45	55	65	75	35	45	55	65	75	35	45	55	65	75	35	45	55	65	75			
作業半径	m	14.2	12.6	10.7	8.5	16.6	14.7	12.4	9.8	9.4	19.1	16.9	14.1	12.3	10.4	21.6	19.0	17.6	13.6	11.4	24.0	23.2	19.3	14.8	12.4				
許容グロス質量	t	12.5	12.5	12.5	12.5	12.5	12.5	12.5	12.5	12.5	12.5	12.5	12.5	12.5	12.5	12.5	12.5	12.5	12.5	12.5	12.5	12.5	12.5	12.5	12.5				
揚程 L(D+H2)	m	39.8	41.9	43.6	45.0	41.5	44.0	46.1	47.7	51.2	43.2	46.1	48.5	53.1	54.0	45.0	48.2	53.4	55.9	56.8	46.7	52.5	55.9	58.6	59.6				
最大掘削深さ D	m	36																											
開口地上高 H2	m	3.8	5.9	7.6	9.0	5.5	8.0	10.1	11.7	15.2	7.2	10.1	12.5	17.1	18.0	9.0	12.2	17.4	19.9	20.8	10.7	16.5	19.9	22.6	23.6				

移送・輸送時の質量と外形寸法

本体	個数	外形寸法(mm)	質量(kg)
<p>本体 A フレーム付き 下ブーム付き ブーム起伏ドラムワイヤロープ付き フロントドラムワイヤロープ付き ジャッキアップ装置付き フロート無し</p>	1		40,500
<p>本体 A フレーム付き ブーム起伏ドラムワイヤロープ付き フロントドラムワイヤロープ付き ジャッキアップ装置付き フロート無し</p>	1		37,700
<p>本体 A フレーム無し フロントドラムワイヤロープ付き ジャッキアップ装置無し フロート無し</p>	1		33,200

移送・輸送時の質量と外形寸法

本体	個数	外形寸法(mm)	質量(kg)
カウンタウエイト(A)	1		9,400
カウンタウエイト(B)	1		8,900
カウンタウエイト(C)・(D)	2		8,900
カウンタウエイト(E)	1		8,900
カウンタウエイト(R)	1		1,400
カウンタウエイト(L)	1		1,400

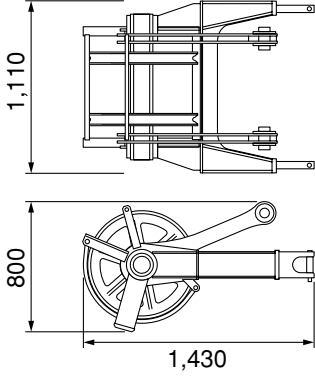
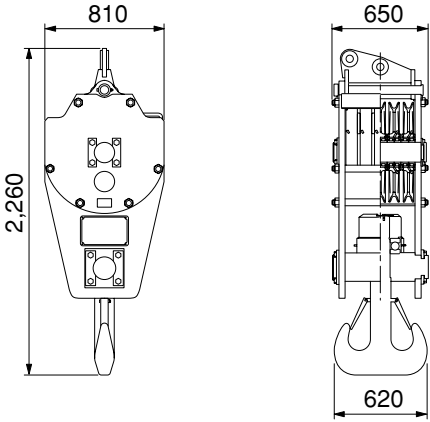
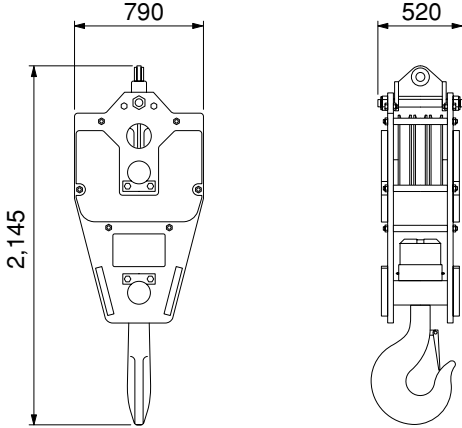
移送・輸送時の質量と外形寸法

本体	個数	外形寸法(mm)	質量(kg)
クローラ	2		14,600
ジャッキビーム	4		340
A フレーム	1		2,200
ロアウエイト	2		4,750
ブライドル	1		430

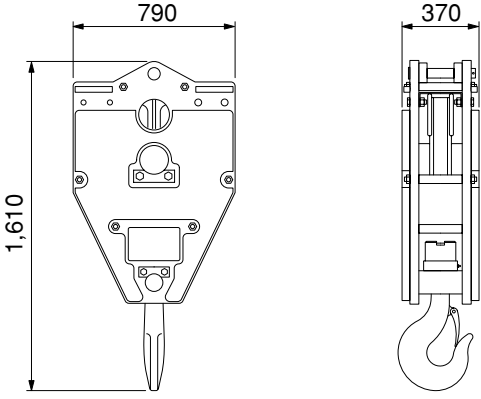
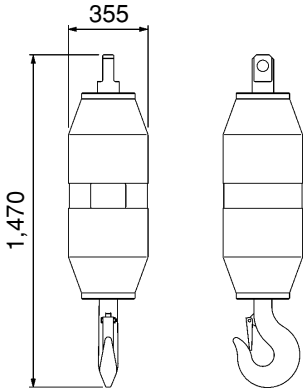
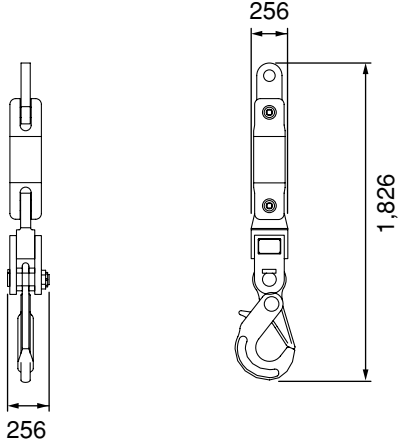
移送・輸送時の質量と外形寸法

本体	個数	外形寸法(mm)	質量(kg)
下ブーム コネクabin付き バックストップ付き	1		2,800
上ブーム ペンダントロープ付き	1		2,300
3m エクステンションブーム コネクabin付き ペンダントロープ無し	1		460
6m エクステンションブーム コネクabin付き ペンダントロープ無し	1		770
9m エクステンションブーム コネクabin付き ペンダントロープ無し	1		1,100

移送・輸送時の質量と外形寸法

本体	個数	外形寸法(mm)	質量(kg)
<p>ショートジブ コネクタピン付き</p>	<p>1</p>		<p>420</p>
<p>120 tフック</p>	<p>1</p>		<p>1,640</p>
<p>80 tフック</p>	<p>1</p>		<p>1,390</p>

移送・輸送時の質量と外形寸法

本体	個数	外形寸法(mm)	質量(kg)
35 tフック	1		900
13.5 tフック	1		620
13.5 t軽量フック	1		110

装備品一覧

標準装備品

〈本体標準装備品〉

下部走行体	
● 965 mm 一体シュー	● ロア昇降ステップ
● ロアウエイト	● ロアフレームジャッキアップ装置
● サイドフレーム連結装置	
上部旋回体	
● キャブ昇降ステップ	● 集中給脂装置 (A フレームアクスル、旋回輪用)
● ハウス上面手すり (サイドステップ用)	● ドラム回転感知装置 (フロント、リヤ、起伏)
● アンダーカバー(ベッド下面)	● 速度制御ダイヤル (巻上、起伏、旋回)
● 前照灯(2灯)	● アームチェアレバー
● アクセルグリップ	● ドラムフランジカバー
● バックミラー(左右)	
● A フレーム昇降シリンダ	

キャブ

● エアコン(デフロスタ無し)	● 室内灯
● サンバイザ	● カップホルダ
● サンシェード	● シガレットライター
● ウィンドウォッシュャ付ワイパ (前窓、天窓)	● 灰皿
● マイク&スピーカ	● 24V 電源
● AM/FM ラジオ(時計付)	● フロアマット
	● 水準器(運転室内)

安全装置

● モーメントリミッタ※	● 自動スローダウン(緩停止)
● M/L 外部表示灯	● 第2 過巻防止装置
● ロックレバー	● ボイスアラーム
● 個別レバーロック(巻上、起伏、走行)	● 始業点検モニタ
● オートドラムロック(起伏)	● ブレーキモード切替スイッチ
● ドラムロック(フロント、リヤ)	● ブレーキ掛け忘れ防止装置
● 旋回ロック	● エンジン非常停止スイッチ (運転室内)
● 旋回警報装置	● 揚程計
● 走行警報装置	

※クラムシェル仕様時はモーメントリミッタ停止機能を装備しません。

その他

- 標準付属工具
- 標準予備品

〈フロント別標準装備品〉

クレーン仕様	
● 15 m 基本ブーム (下:7.5 m、上:7.5 m)	● フロントドラムロープ
● バックストップ	● ブーム起伏ロープ
● ブーム角度計	● 過負荷防止装置
● 120 t フック(5 車)	● 過巻防止装置 (フック、ブーム起伏、第2)

クラムシェル仕様

● 15 m 基本ブーム (下:7.5 m、上:7.5 m)	● 開閉ロープ(φ 28 mm×82 m※)
● バックストップ	● 支持ロープ(φ 28 mm×70 m※)
● ブーム角度計	● ブーム起伏ロープ
● 開閉・支持ロープ外れ防止装置	● 油圧タグライン (φ 10 mm×55 m ロープ付)

※開閉、支持ロープ長さは 21 m ブーム、掘削 12 m を基準としています。

装備品一覧

標準装備品・オプション一覧

○：標準装備 ●：オプション

項 目		クローラクレーン仕様	クラムシェル仕様	
下部走行体	シュー緊張装置(油圧式)	●	●	
上部旋回体	ドラムロープ押さえ(フロントドラム)	●	●	
	ドラムロープ押さえ(リヤドラム)	●	●	
	サイドウォーク(折畳式・左右)	●	●	
	電動燃料ポンプ	●	●	
	第3ドラム(フリーフォール型、独立型)	●	—	
キャブ	アクセルペダル(右側)	●	●	
	消火器(ABC4号)	●	●	
	主補巻レバー、ブレーキペダル入替え	●	●	
安全装備	モーメントリミッタモード切替装置(右ハウス内)	○	○	
	風速計	●	—	
	無線通話装置(1対2)	●	●	
	ドラム&後方監視カメラ(カメラ3台)	●	●	
	天窓ガード	●	●	
クレーン・フロントアタッチメント	ショートジブ Ass'y [ショートジブ、フック過巻防止装置、ロープ、13.5 t フック]	●	—	
	ショートジブ単体[ショートジブ、フック過巻防止装置]	●	—	
	ショートジブ(2車)(フック、ロープ不含)	●	—	
	開閉式リジッドガード	●	●	
中間ブーム・フック類	中間ブーム 3 m	●	●	
	中間ブーム 6 m	●	●	
	中間ブーム 9 m	●	●	
	80 t フック(3車)	●	—	
	35 t フック(1車)	●	—	
	13.5 t フック	●	—	
	13.5 t フック(軽量タイプ、質量 110 kg)	●	—	
ワイヤーロープ	フロントドラム(φ 28)	モノロープ EP 3xF (40)	○	—
		P-S (19) + 39 xP-7	●	—
		IWRC 6xP-WS(31)	●	○ ^{※1}
	リヤドラム(φ 28)	モノロープ EP 3xF (40)	●	—
		P-S (19) + 39 xP-7	●	—
		IWRC 6xP-WS(31)	●	○ ^{※2}
	第3ドラム(φ 26)	モノロープ EP 3xF (40)	●	—
		P-S (19) + 39 xP-7	●	—
		XP IWRC 6xWS (31)	●	—
	フロントドラム(φ 30)	モノロープ EP 3xF (40)	●	—
		P-S (19) + 39 xP-7	●	—
		IWRC 6xP-WS(31)	●	● ^{※1}
リヤドラム(φ 30)	モノロープ EP 3xF (40)	●	—	
	P-S (19) + 39 xP-7	●	—	
	IWRC 6xP-WS(31)	●	● ^{※2}	
共通用品	スカイウォーク(スタンション付)	●	—	
	上ブーム下面バッファ(プロテクタ)	●	●	
	荷重表銘板(ホワイトボード、下ブーム取付)	●	—	
	差込式社名銘板(本体両側面)	●	●	
	ドラムミラー	●	●	
	ドラムライト	●	●	
	ハウス上面手摺(折畳式)	●	●	
	油圧タグライン(Fi ロープ φ 10 mm × 55 m)	● ^{※3}	○	
	リービングウィンチ兼用油圧タグライン	油圧タグライン用(6xFi(29) φ 10 mm × 55 m)	● ^{※3}	● ^{※3}
		リービング用(6xFi(29) φ 10 mm × 220 m)	● ^{※3}	● ^{※3}
	分解組立用玉掛ワイヤ(カウンタウエイト、クローラフレーム用)	●	●	
	ブーム吊ピース	●	●	
	追加予備品(作動油フィルタ)	●	●	
	追加工具(大型ハンマ、クローバー、タガネ)	●	●	

※1 開閉ロープ。

※2 支持ロープ。

※3 ① 油圧タグライン(最大ラインプル：2.9 kN (300 kg))

② リービングウィンチ兼用油圧タグライン(最大ラインプル：油圧タグライン時 1.5 kN (150 kg)/リービングウィンチ時 2.9 kN (300 kg))

- カタログに掲載した内容は、予告なく変更することがあります。
- 本機の使用にあたっては取扱説明書を必ずお読み下さい。
- 機械を離れるときは、必ず作業装置を接地させるなどして、安全に心掛けて下さい。
- つり上げ荷重5トン以上の移動式クレーンの運転には「移動式クレーン運転免許証」が必要です。
また、クレーン以外で使用する際は、該当する運転資格または講習等の終了証の取得者に限ります。

お問い合わせは…

日立住友重機械建機クレーン株式会社

本社：東京都台東区東上野6丁目9番3号 住友不動産上野ビル8号館
Tel:03-3845-1396 Fax:03-3845-1394 <http://www.hsc-crane.com>