



日立住友重機械建機クレーン株式会社

日立住友重機械建機クレーン(株) (本社：台東区東上野 社長 堺 俊巳) は、2009年6月に販売開始した、最大つり上げ能力500tの新型全油圧式クローラクレーン6000SLXにタイヤ式外部カウンタウエイト仕様を追加、SL-B仕様として2011年11月より販売開始いたしました。

SL-B仕様は、走行並びにステアリング機構を装備したタイヤマウントの外部カウンタウエイトを、長さ調整が可能なエクステンションビームで本体後部に連結し、最大220tの外部カウンタウエイトを積載することで、最大つり上げモーメント6,097t・m(クレーン仕様時)を発揮します。そのため中間作業半径域以上ではSCX6500(650tつりクローラクレーン標準仕様)と同等以上の作業性能を誇ります。

また、最大ブーム長さもクレーン仕様で126m(ライトブーム仕様時)、ラフィング仕様ではタワー84m+ジブ84mとなり、作業領域も拡大しました。

< 主な特徴 >

1) 3つの作業モードでパフォーマンスをアップ；

クローラクレーンの動作及び作業上の必要性から、タイヤ式外部カウンタウエイトの走行モードは旋回、トレーラ、クラブの3つを準備しました。タイヤ式のため、クレーン本体の動きに合わせて外部カウンタウエイトも同調して走行します。

① 旋回モード；

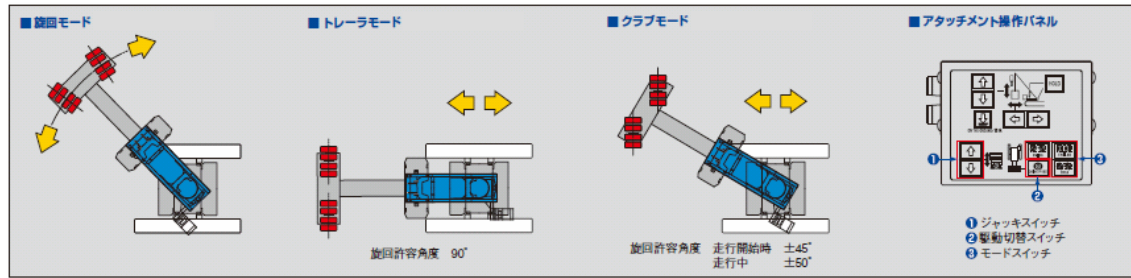
クレーン本体の旋回中心を基準に、本体の旋回動作に同調するようにタイヤのステアリング角を計算し、タイヤマウントの外部カウンタウエイトが旋回走行するモードです。また、外部カウンタウエイトの積載重量によって、タイヤの「駆動」または「従動」の選択が可能です。

② トレーラモード；

全てのタイヤを前方に向け、クレーン本体が走行するとそれに連れられて外部カウンタウエイトが従動走行します。本体と外部カウンタウエイトの相対角90度からの移動も可能にしました。これにより前進から後進へのスイッチバックが可能です。

③ クラブモード；

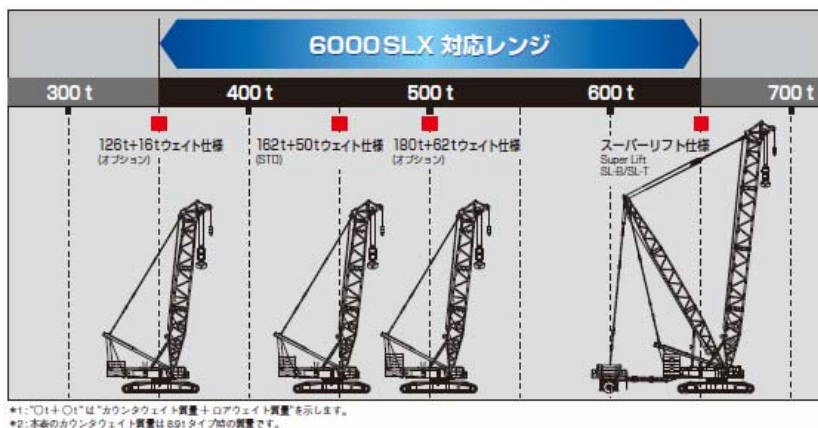
タイヤを全てクレーン本体のクローラと同じ方向に向け、クレーン本体が走行すると外部カウンタウエイトがそれに連れられて並行走行します。建設物に沿って作業する場合に有効なモードです。



2) 長さ調整が可能なエクステンションビームで本体と外部カウンタウェイトを連結；
取り外し可能なエクステンションビームの採用により、本体旋回中心から外部カウンタウェイトの中心までの半径を16m、13.5m、11mの3段階に調整可能としました。これにより作業現場の状況に応じて、長さ選択が可能です。

3) 作業領域の拡大；
クレーン仕様時のライトブーム最大長さは126m（標準仕様時108m）、ラフィング仕様においても最大タワー高さ84m、最大ジブ長さ84m（同72m／72m）と最大ブーム&ジブ長さを延長し、最大作業半径を128mまで拡大。
より広く、より懐の深い領域での作業を実現しました。

4) 広い作業レンジを実現；
本体標準仕様時、カウンタウェイト&ロアウェイトを減少することで350t級のクローラクレーン性能に対応、SL-B仕様では最大220tの外部カウンタウェイトを装着することにより、中間作業半径域以上では650t級クローラクレーンと同等以上の中間性能を発揮します。
一台で広いレンジの作業が可能となり、稼働率向上に貢献します。



その他、ロングマスト先端位置固定や、外部カウンタウェイト懸垂シリンダ装備、外部ウェイト支持とマスト支持に鋼製ペンダントなどを採用し、安定した操作性と良好な組立性、安心感の高い作業性を実現しました。

< 販売情報 >

- 1) 価格 : 1330,000 千円
 (SL-B、クレーン&ラフィングフルブーム仕様、外部カウンタウエイト付)
- 2) 年間販売計画 : 4 台/年

< 主要仕様 >

モデル名	6000SLX SL-B仕様	
最大吊上げ能力	クレーン	480t (最大モーメント 6,097tm)
	ラフィングタワー	250t (最大モーメント 5,352tm)
巻上ロープ速度	110m/min	
起伏ロープ速度	42m/min	
旋回速度	1.15min ⁻¹	
走行速度	1.5 / 1.3 / 0.6km/h	
基本ブーム長さ	24m	
最長ブーム長さ	クレーン・ヘビーブーム仕様	96m
	クレーン・ライトブーム仕様	126m
ラフィングタワー高さ	36m ~ 84m	
ラフィングジブ長さ	24m ~ 84m	
最長ラフィングタワー+最長ラフィングジブ	84m + 84m	
エンジンメーカー/型式	いすゞ 6WG1	
エンジン定格出力	397kW (530ps) / 1,800min ⁻¹	
※装備質量 (基本ブーム,500t フック)	約 720 t	
※接地圧 Kpa (kgf/cm)	本体 ; 149 (1.52) / バギー ; 961(9.8)	
注) ※印は、36m ヘビーブーム、500t フック、1524mm シュー付、 外部カウンタウエイト (220t) は含みません		

6000SLX SL-B 仕様



※写真は 20t 外部カウンタウェイト搭載時のものです。

以上

お問い合わせ先

日立住友重機械建機クレーン株式会社

営業サービス企画部

〒110-0015 東京都台東区東上野六丁目 9 番 3 号

Tel/ (03)3845-1396 Fax/ (03)3845-1394

URL/ <http://www.hsc-crane.com>