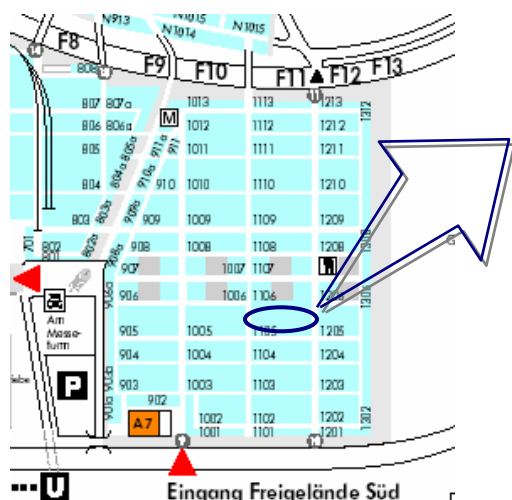


## 「bauma 2010」出展情報

日立住友重機械建機クレーン(株)は、2010年4月19日～25日まで、ドイツ・ミュンヘンで開催される「bauma 2010」に2台のクローラクレーンを出展します。



Stand No. F11/1105/2

出展機

6000SLX

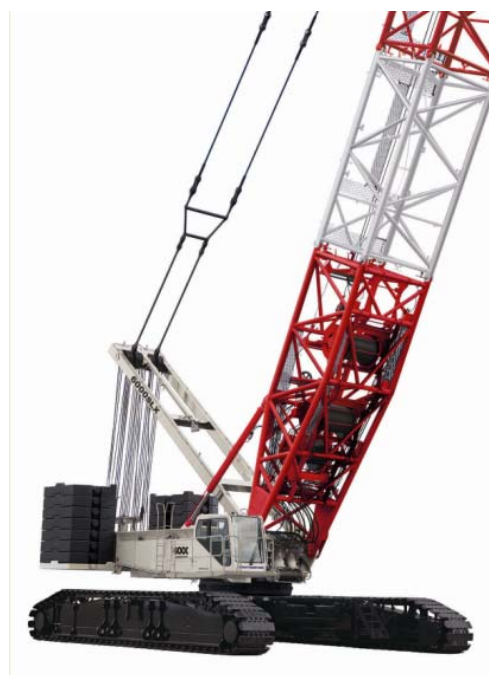
ラフィングタワー仕様

SCX2000A-2

クレーン仕様

今回出展する6000SLXは、最大吊上げ能力500tの全油圧式クローラクレーンで、石油・ガス関連の大型プラントや、原子力・風力発電のエネルギー関連建設の増加に伴い、大型クレーンへの需要が高まる中、その需要に応えるべく世界各国に対応できる大型クレーンシリーズの第一弾となります。

6000SLXは幅広いブーム構成により、作業環境に応じたブームセッティングを可能にし、大型機に必要な高揚程・重量作業はもとより、低高度での懐の深い作業を実現。また、全ユニットの輸送幅を2,990mm以内とし、各国の輸送規制に対応、しかも各種自力着脱装置と着脱機構の工夫により安全・スピーディな作業性能を実現しました。



6000SLX



**SCX2000A-2**

SCX2000A-2 は、最大吊上げ能力 200t の、  
海外向け新型クローラクレーンです。

コンパクトな車体に最大出力 272kW高出力エンジン  
と最大ラインプル 245kN(25t)のハイラインプルウィ  
ンチを搭載し、効率的な作業のみならず、上位モデル  
で好評価を得ている“クイックドロ機構”（オプシ  
ョン）と、標準装備したカウンタウェイト自力着脱装  
置により、優れた組立・分解性能と輸送性を実現した、  
高性能・高品質なモデルです。

より多くの方のご来場をお待ちしております。

以上

お問い合わせ先

日立住友重機械建機クレーン株式会社 販売企画部

〒110-0015 東京都台東区東上野六丁目 9 番 3 号

Tel/ (03) 3845-1396 Fax/ (03) 3845-1394

URL/ <http://www.hsc-crane.com>